



**การประชุมคณะกรรมการปรับปรุงอัตราค่าธรรมเนียมการศึกษา
และค่าธรรมเนียมเฉพาะกิจอื่นที่เกี่ยวข้องกับการจัดการศึกษา
ของมหาวิทยาลัยราชภัฏเชียงราย**

วันศุกร์ที่ 10 พฤษภาคม 2562
ณ ห้องประชุมสภามหาวิทยาลัย สำนักงานอธิการบดี

มหาวิทยาลัยราชภัฏเชียงราย

ประเด็นพิจารณา

- สภาพการณ์ปัจจุบัน มหาวิทยาลัยราชภัฏเชียงราย ควรปรับเพิ่มอัตราค่าธรรมเนียมหรือไม่
- กรณีปรับเพิ่ม ควรเริ่มต้นที่ปีการศึกษาใดและจะดำเนินการอย่างไร



การวิเคราะห์ต้นทุนผลผลิตกลุ่มสาขาวิชา/สาขาวิชา
เทียบกับอัตราค่าธรรมเนียมเดิม
และการเทียบเคียง (Benchmark)
อัตราค่าธรรมเนียมการศึกษาเดิม กับมหาวิทยาลัยอื่นๆ

ระดับปริญญาตรี ภาคปกติ (เรียนวันจันทร์ - ศุกร์)



การวิเคราะห์ต้นทุนการผลิต
กลุ่มสาขาวิชา/สาขาวิชา
เทียบกับอัตราค่าธรรมเนียมเดิม

ระดับปริญญาตรี
ภาคปกติ (เรียนวันจันทร์ - ศุกร์)

กลุ่มสาขาวิชาด้าน
ครุศาสตร์
ศึกษาศาสตร์

อัตราสูงสุด
16,000

อัตราต่ำสุด
13,000



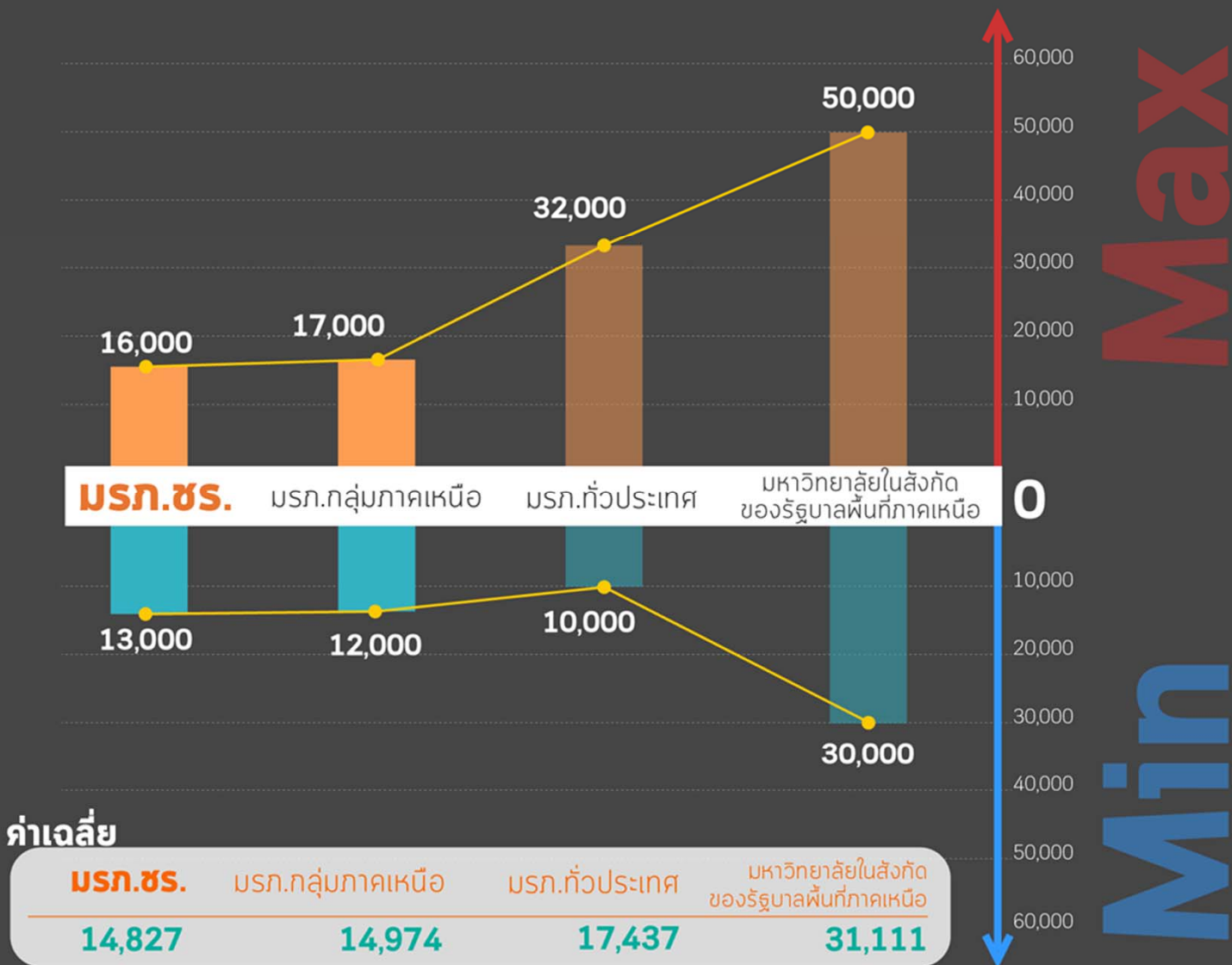
ต้นทุนการผลิต
ปีงบประมาณ 2561

39,186



ค่าธรรมเนียมการศึกษา
ระดับปริญญาตรี
ภาคปกติ (เรียนวันจันทร์ - ศุกร์)
กลุ่มสาขาวิชา

ครุศาสตร์
ศึกษาศาสตร์





การวิเคราะห์ต้นทุนการผลิต
กลุ่มสาขาวิชา/สาขาวิชา
เทียบกับอัตราค่าธรรมเนียมเดิม

ระดับปริญญาตรี

ภาคปกติ (เรียนวันจันทร์ - ศุกร์)

**กลุ่มสาขาวิชาด้าน
มนุษยศาสตร์
สังคมศาสตร์**

อัตราสูงสุด
21,000

อัตราต่ำสุด
14,500



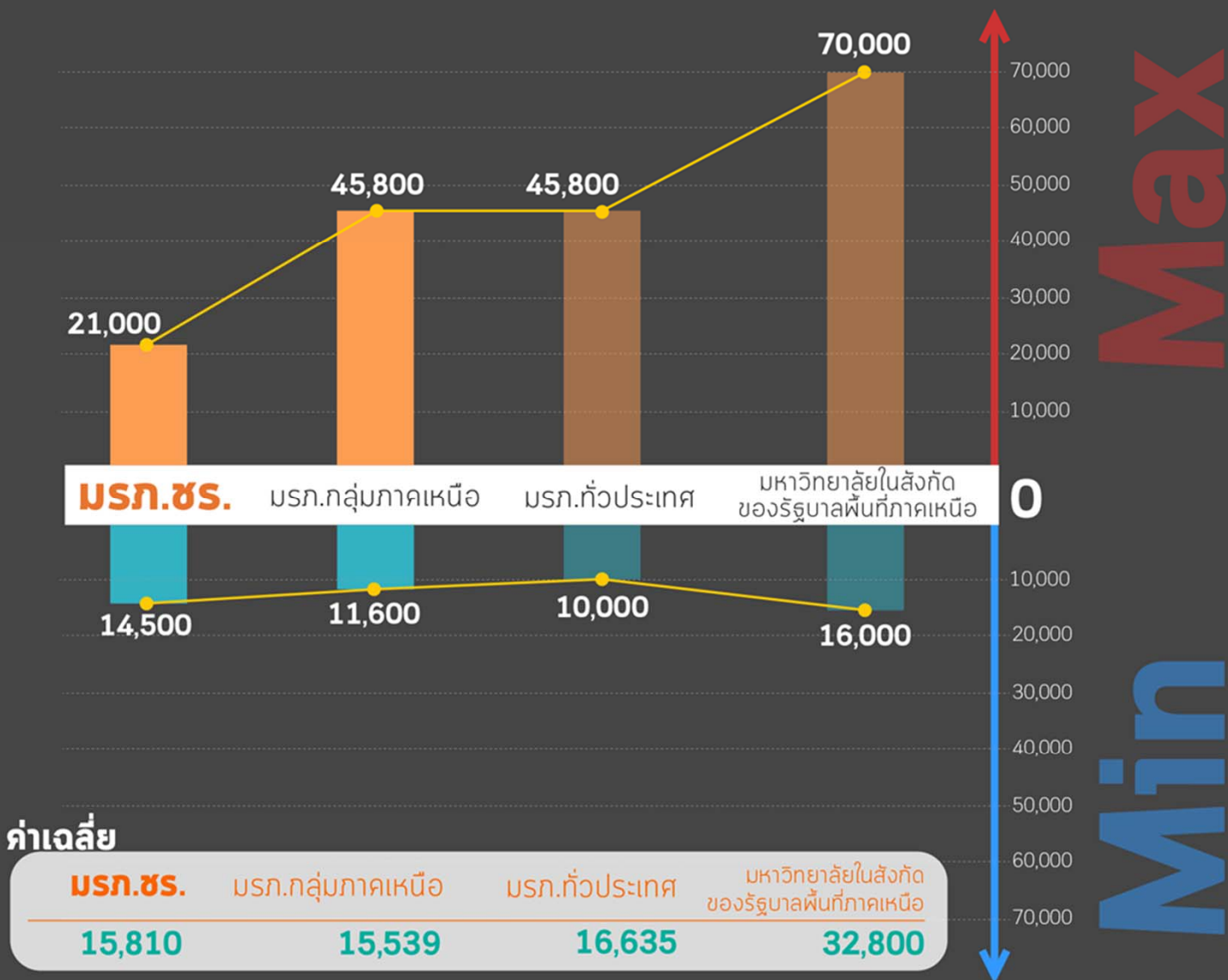
ต้นทุนการผลิต
ปีงบประมาณ 2561

41,180



ค่าธรรมเนียมการศึกษา ระดับปริญญาตรี ภาคปกติ (เรียนวันจันทร์ - ศุกร์) กลุ่มสาขาวิชา

มนุษยศาสตร์ สังคมศาสตร์





การวิเคราะห์ต้นทุนการผลิต
กลุ่มสาขาวิชา/สาขาวิชา
เทียบกับอัตราค่าธรรมเนียมเดิม
ระดับปริญญาตรี
ภาคปกติ (เรียนวันจันทร์ - ศุกร์)

กลุ่มสาขาวิชาด้าน
บริหารธุรกิจ
บัญชี
การทอ่งเกี่ยว

อัตราสูงสุด
19,500

อัตราต่ำสุด
14,500

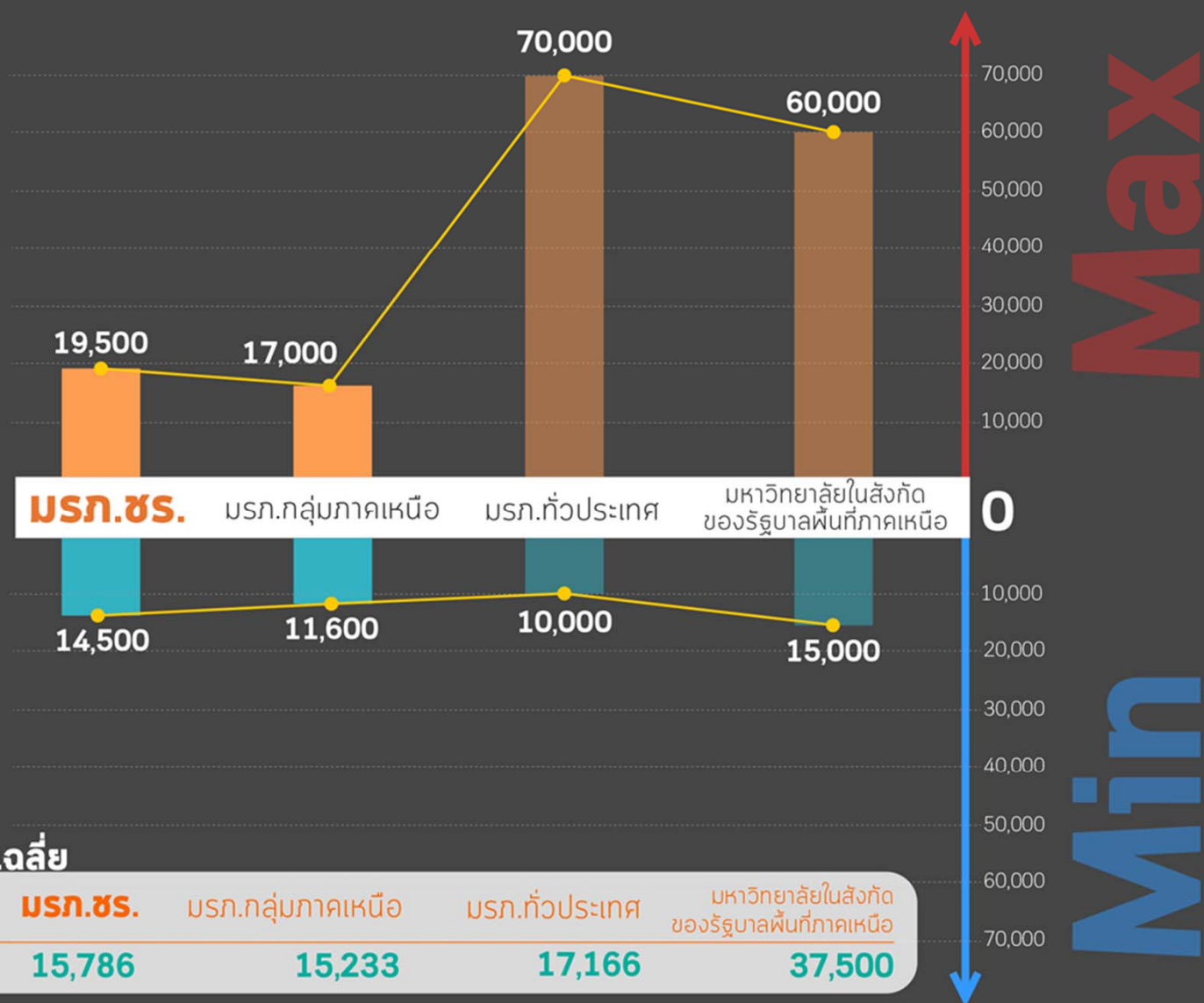
ต้นทุนการผลิต
ปีงบประมาณ 2561

29,502



ค่าธรรมเนียมการศึกษา
ระดับปริญญาตรี
ภาคปกติ (เรียนวันจันทร์ - ศุกร์)
กลุ่มสาขาวิชา

บริหารธุรกิจ
บัญชี
การทองเที่ยว





การวิเคราะห์ต้นทุนผลลัพธ์
กลุ่มสาขาวิชา/สาขาวิชา
เทียบกับอัตราค่าธรรมเนียมเดิม

ระดับปริญญาตรี

ภาคปกติ (เรียนวันจันทร์ - ศุกร์)

กลุ่มสาขาวิชาด้าน
**วิทยาศาสตร์
กายภาพ
และชีวภาพ**

อัตราสูงสุด
16,000

อัตราต่ำสุด

-

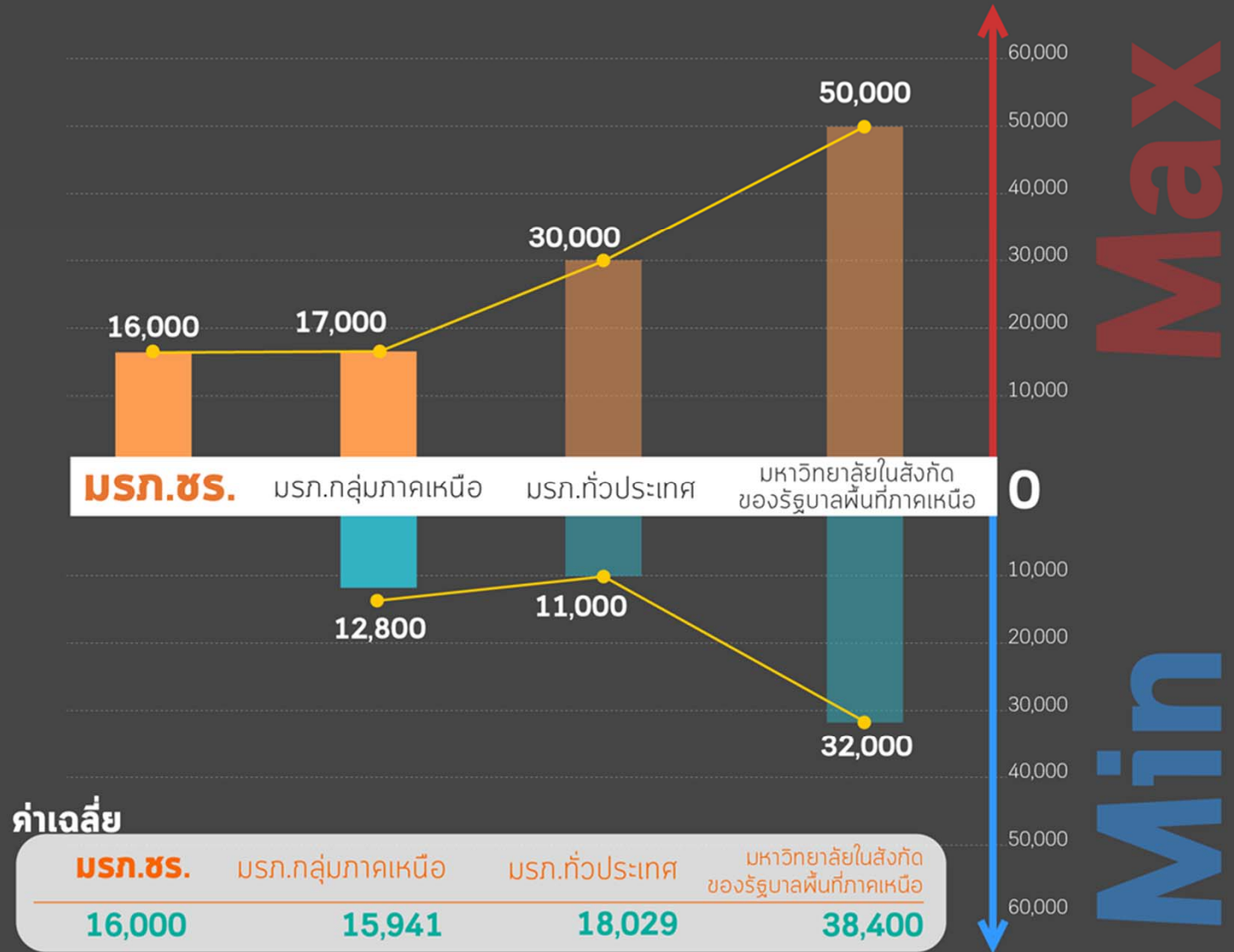
ต้นทุนผลลัพธ์
ปีงบประมาณ 2561

163,166



ค่าธรรมเนียมการศึกษา
ระดับปริญญาตรี
ภาคปกติ (เรียนวันจันทร์ - ศุกร์)
กลุ่มสาขาวิชา

วิทยาศาสตร์
กายภาพ
และชีวภาพ





การวิเคราะห์ต้นทุนการผลิต
กลุ่มสาขาวิชา/สาขาวิชา
เกี่ยวกับอัตราค่าธรรมเนียมเดิม

ระดับปริญญาตรี

ภาคปกติ (เรียนวันจันทร์ - ศุกร์)

**กลุ่มสาขาวิชาด้าน
วิศวกรรมศาสตร์
คอมพิวเตอร์**

อัตราสูงสุด
21,000

อัตราต่ำสุด
16,000

ต้นทุนการผลิต
ปีงบประมาณ 2561

102,913

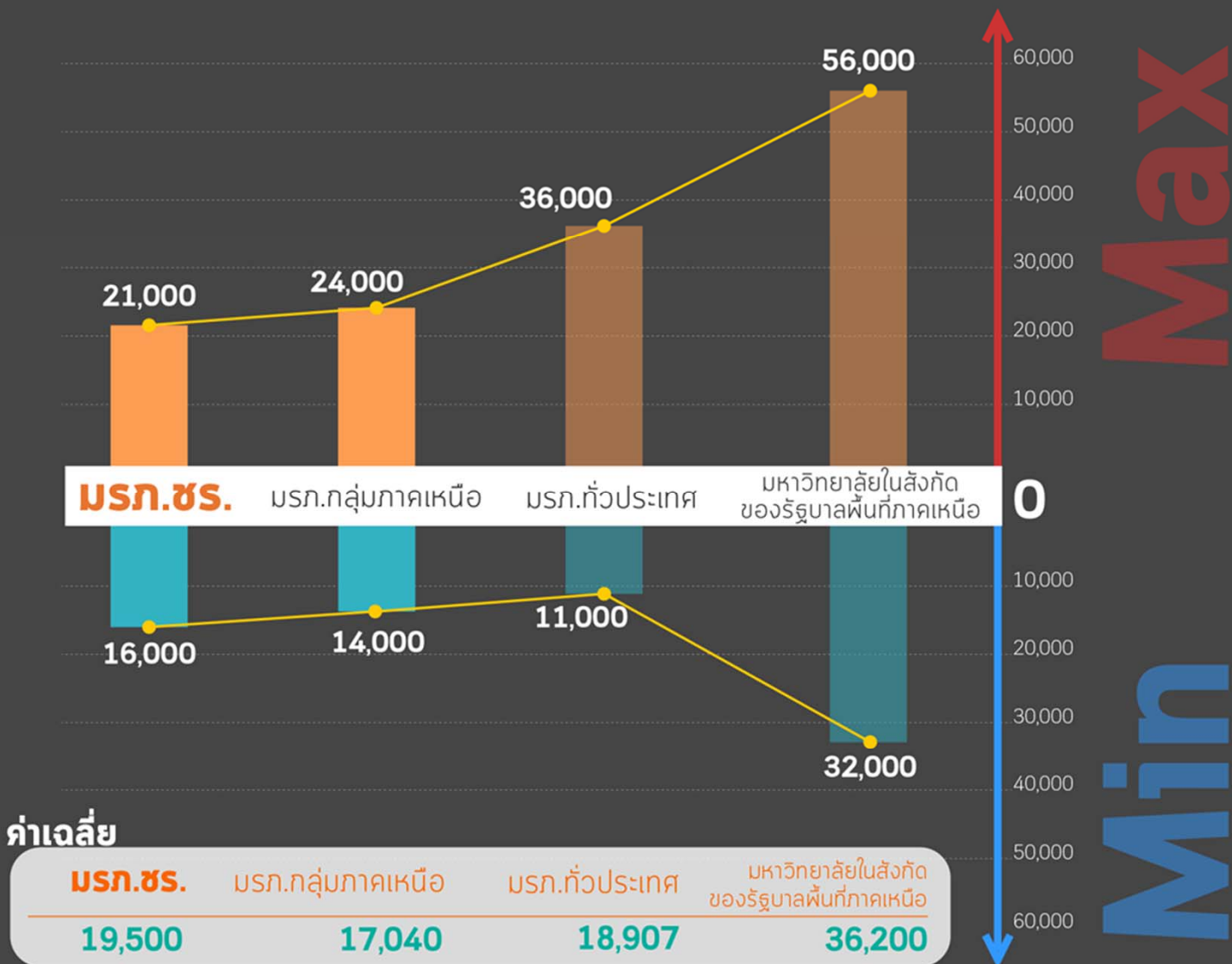


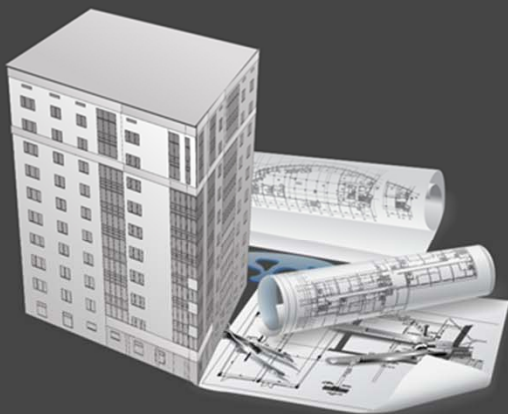
ค่าธรรมเนียมการศึกษา ระดับปริญญาตรี

ภาคปกติ (เรียนวันจันทร์ - ศุกร์)

กลุ่มสาขาวิชา

วิศวกรรมศาสตร์ คอมพิวเตอร์





การวิเคราะห์ต้นทุนผลผลิต
กลุ่มสาขาวิชา/สาขาวิชา
เทียบกับอัตราค่าธรรมเนียมเดิม

ระดับปริญญาตรี

ภาคปกติ (เรียนวันจันทร์ - ศุกร์)

**กลุ่มสาขาวิชาด้าน
สถาปัตยกรรมศาสตร์**

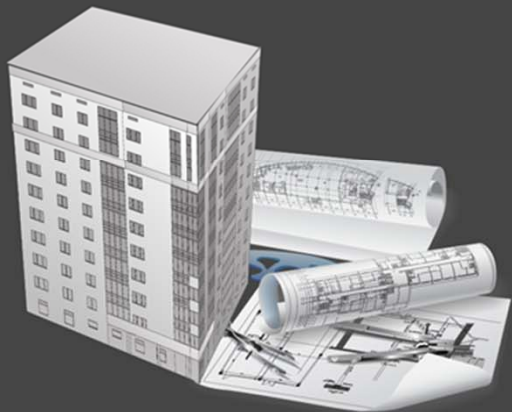
อัตราสูงสุด
33,000

อัตราต่ำสุด
21,000

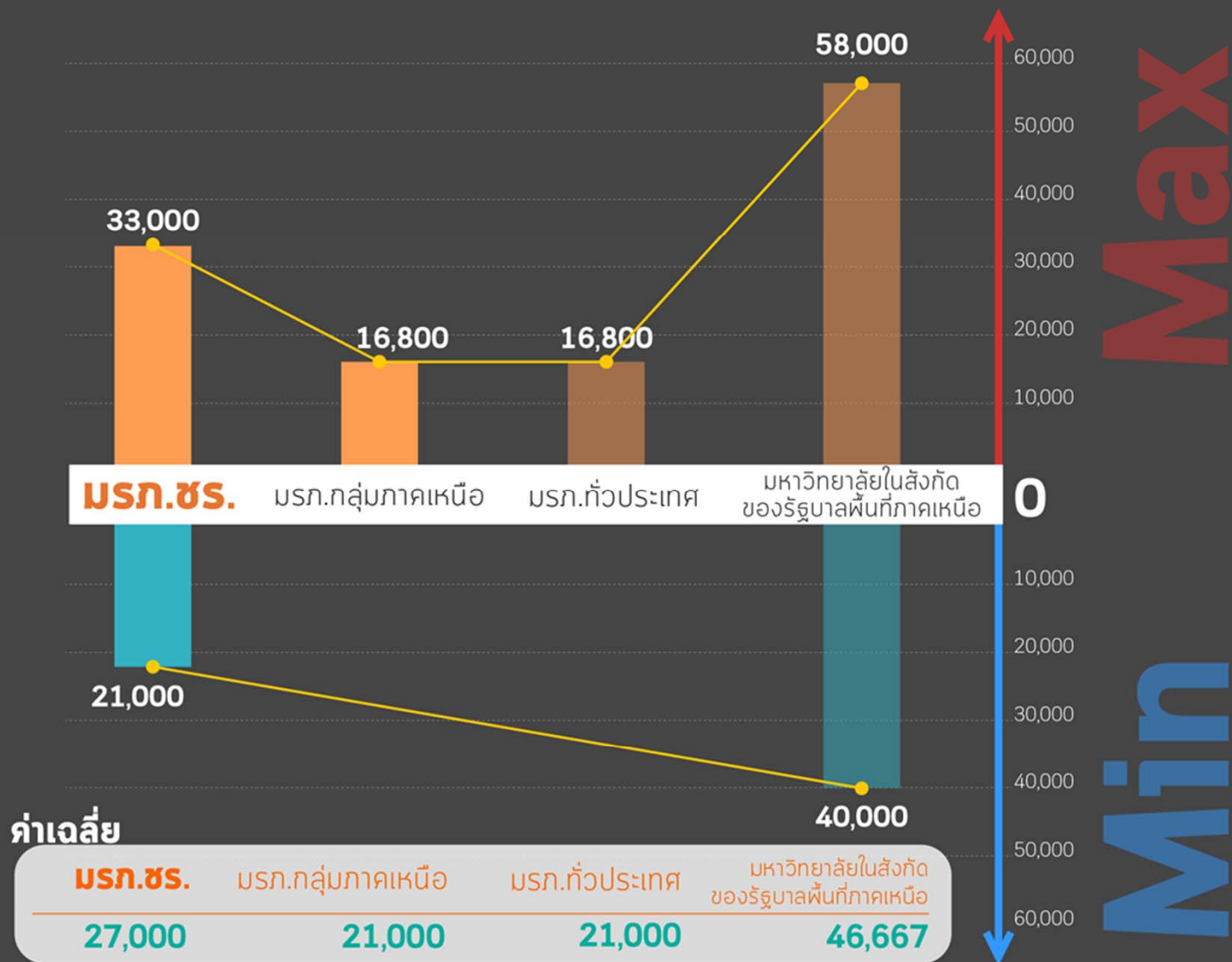


ต้นทุนผลผลิต
ปีงบประมาณ 2561

88,542



ค่าธรรมเนียมการศึกษา
ระดับปริญญาตรี
ภาคปกติ (เรียนวันจันทร์ - ศุกร์)
กลุ่มสาขาวิชาด้าน
สถาปัตยกรรมศาสตร์





การวิเคราะห์ต้นทุนการผลิต
กลุ่มสาขาวิชา/สาขาวิชา
เทียบกับอัตราค่าธรรมเนียมเดิม

ระดับปริญญาตรี
ภาคปกติ (เรียนวันจันทร์ - ศุกร์)

**กลุ่มสาขาวิชาด้าน
วิทยาศาสตร์
สุขภาพ**

อัตราสูงสุด
60,000

อัตราต่ำสุด
16,000

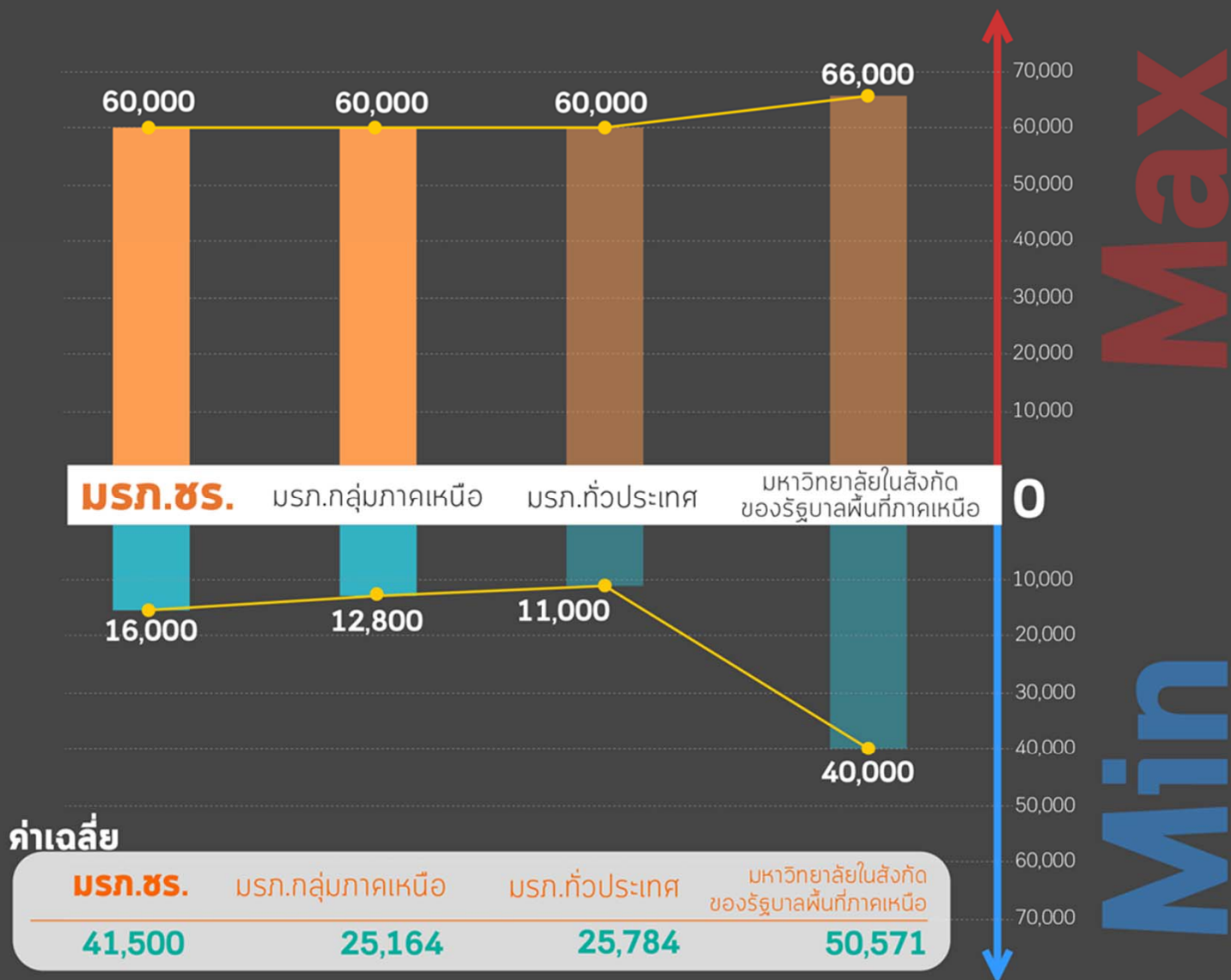
ต้นทุนการผลิต
ปีงบประมาณ 2561

149,215



ค่าธรรมเนียมการศึกษา
ระดับปริญญาตรี
ภาคปกติ (เรียนวันจันทร์ - ศุกร์)
กลุ่มสาขาวิชา

วิทยาศาสตร์ สุขภาพ





การวิเคราะห์ต้นทุนผลผลิตกลุ่มสาขาวิชา/สาขาวิชา
เทียบกับอัตราค่าธรรมเนียมเต็ม
ระดับปริญญาตรี
ภาคปกติ (เรียนวันเสาร์ - อาทิตย์)



การวิเคราะห์ต้นทุนการผลิต
กลุ่มสาขาวิชา/สาขาวิชา
เทียบกับอัตราค่าธรรมเนียมเดิม

ระดับปริญญาตรี

ภาคปกติ (เรียนวันเสาร์ - อาทิตย์)

**กลุ่มสาขาวิชาด้าน
มนุษยศาสตร์
สังคมศาสตร์**

อัตราสูงสุด

20,500

อัตราต่ำสุด

-



ต้นทุนการผลิต
ปีงบประมาณ 2561

20,255



การวิเคราะห์ต้นทุนการผลิต
กลุ่มสาขาวิชา/สาขาวิชา
เทียบกับอัตราค่าธรรมเนียมเดิม

ระดับปริญญาตรี

ภาคปกติ (เรียนวันเสาร์ - อาทิตย์)

กลุ่มสาขาวิชาด้าน
บริหารธุรกิจ

บัญชี

การท่องเที่ยว

อัตราสูงสุด

25,500

อัตราต่ำสุด

-

ต้นทุนการผลิต
ปีงบประมาณ 2561

14,669



การวิเคราะห์ต้นทุนการผลิต
กลุ่มสาขาวิชา/สาขาวิชา
เทียบกับอัตราค่าธรรมเนียมเดิม

ระดับปริญญาตรี

ภาคปกติ (เรียนวันเสาร์ - อาทิตย์)

**กลุ่มสาขาวิชาด้าน
วิศวกรรมศาสตร์
คอมพิวเตอร์**

อัตราสูงสุด
23,000

อัตราต่ำสุด

-

ต้นทุนการผลิต
ปีงบประมาณ 2561

8,844



การวิเคราะห์ต้นทุนผลผลิต
กลุ่มสาขาวิชา/สาขาวิชา
เทียบกับอัตราค่าธรรมเนียมเดิม
ระดับปริญญาตรี
ภาคปกติ (เรียนวันเสาร์ - อาทิตย์)

กลุ่มสาขาวิชาด้าน
**วิทยาศาสตร์
สุขภาพ**

อัตราสูงสุด
22,000

อัตราต่ำสุด

-

ต้นทุนผลผลิต
ปีงบประมาณ 2561

48,386



**สภาพการณ์ปัจจุบัน มหาวิทยาลัยราชภัฏเชียงราย
ควรปรับเพิ่มอัตราค่าธรรมเนียมหรือไม่**

แนวทางในการพิจารณาทบทวนและปรับปรุงอัตราค่าธรรมเนียม

- ☐ กลุ่มสาขาวิชาวิเคราะห์ต้นทุนการผลิต และกำหนดอัตราค่าธรรมเนียมใหม่ร่วมกัน
- ☐ กรณีหลักสูตรที่ต้องไปฝึกอบรมหรือฝึกประสบการณ์วิชาชีพ ต่างประเทศ หรือการจัดการศึกษาสำหรับนักศึกษาต่างชาติ ให้กองวิเทศสัมพันธ์วิเคราะห์ต้นทุนสำหรับดำเนินการ แล้วนำไปบวกเพิ่มในอัตราค่าธรรมเนียมการศึกษา ที่กลุ่มสาขาวิชากำหนดไว้

ขั้นตอนการดำเนินงานทบทวนค่าธรรมเนียมการศึกษา ประจำปีการศึกษา 2563



*** กำหนดการอาจมีการเปลี่ยนแปลงตามความเหมาะสม

จบการนำเสนอ

มหาวิทยาลัยราชภัฏเชียงราย